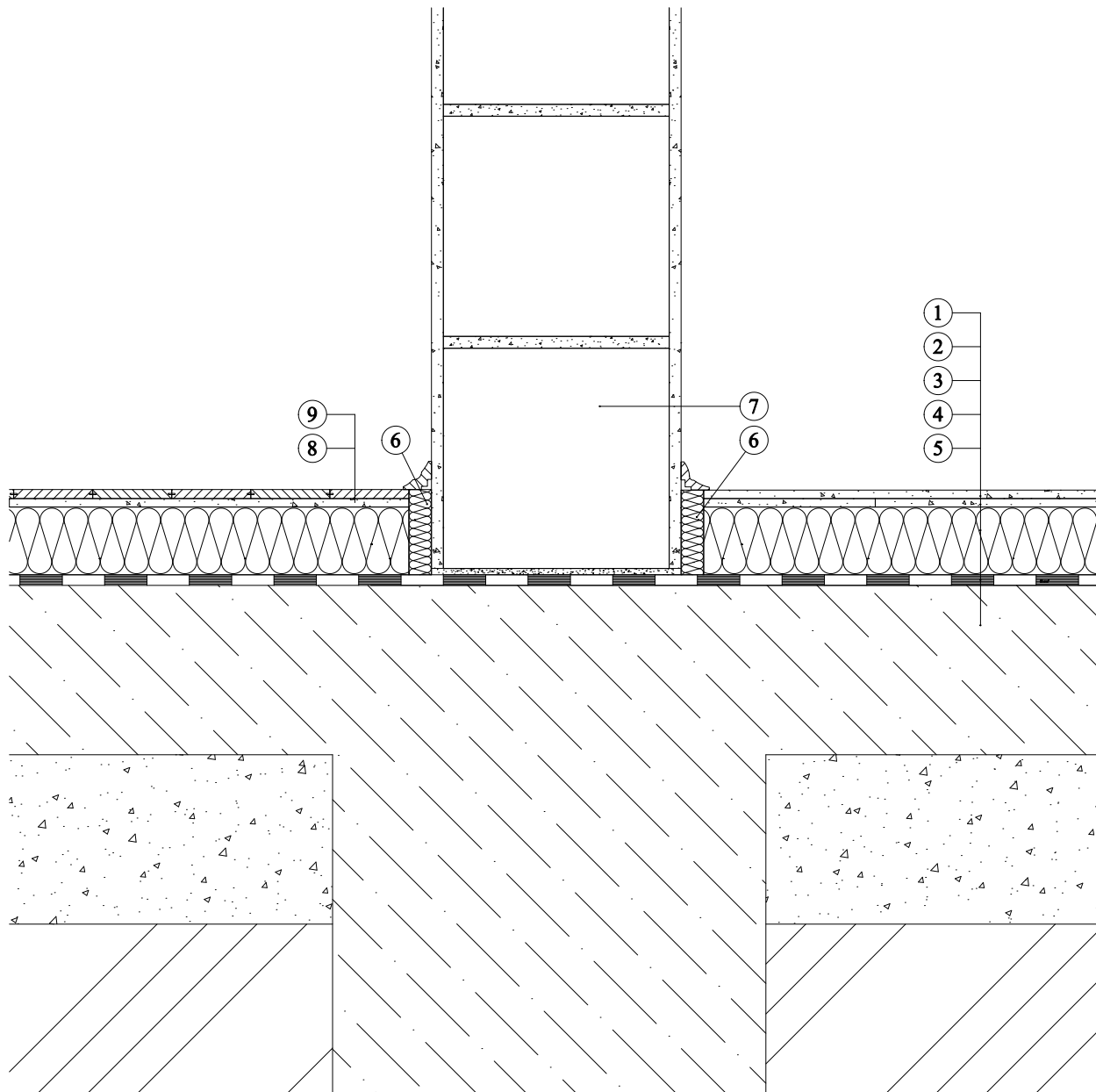


Použití tepelná izolace KNAUF INSULATION v lehké plovoucí podlaze na přízemí v kontaktu se stěnou



1. Lehká podlaha druhá vrstva
2. Lehká podlaha první vrstva
3. Tepelná izolace PTN, PTE, PTS, Polyfoam C - 350SE, LJ
4. Hydroizolační souvrství
5. Podkladní beton
6. Okrajový pásek
7. Zdivo
8. Roznášecí vrstva
9. Plovoucí podlaha