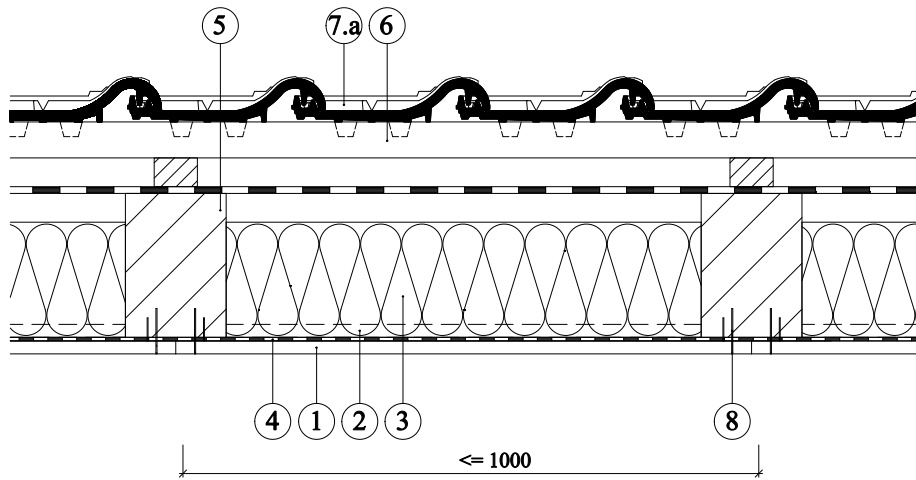
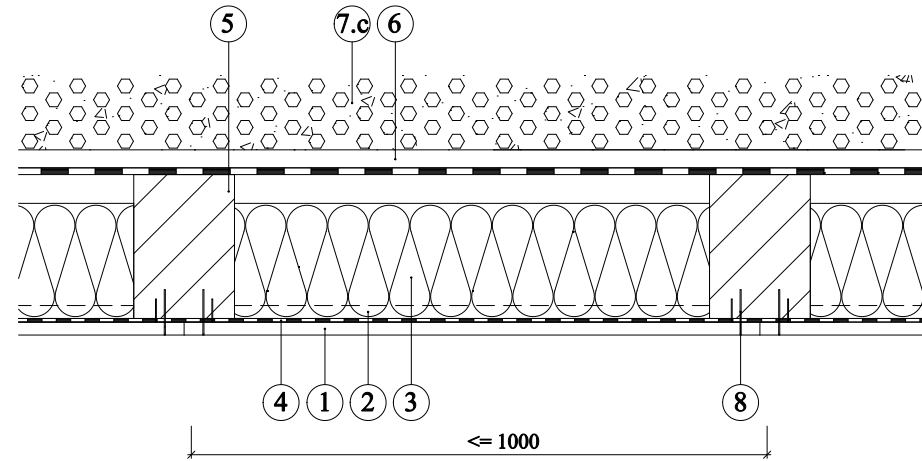


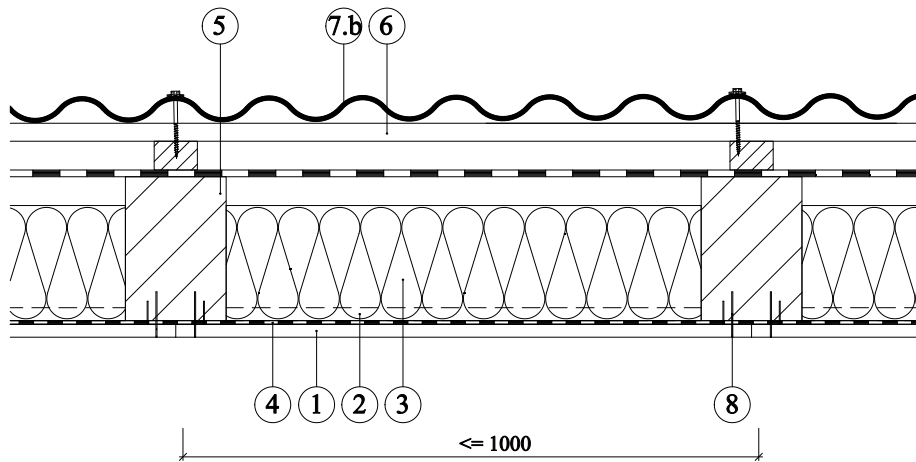
## Dřevěný trámový strop (působení ohně shora) 428.40



Detail A - střecha s dřevěnou trámovou konstrukcí s taškovou krytinou



Detail C - střecha s dřevěnou trámovou konstrukcí s doškovou krytinou



Detail B - střecha s dřevěnou trámovou konstrukcí s krytinou z vlnitých desek

1. REI 30: požárně ochranná deska PROMATECT®-100,  $d \geq 8$  mm  
REI 60: požárně ochranná deska PROMAXON®, typ A,  $d = 12$  mm  
REI 90: požárně ochranná deska PROMAXON®, typ A,  $d = 18$  mm
2. Přřezy z desek PROMATECT®-100, popř. PROMAXON®, typ A,  $d$  viz 1,  $b = 80$  mm
3. Izolace z minerální vlny, třída reakce na oheň B, bod tání  $> 1000$  °C
4. Parozábrana
5. Dřevěný trám, rozměry podle statického výpočtu,  $b \geq 60$  mm
6. Sřešní lať 30 x 50 mm
7. Sřešní krytina
- 7a. Sřešní tašky, břidlice
- 7b. Vláknocementové sřešní šablony a vlnité desky, plechová krytina
- 7c. Došková krytina
8. Ocelové svorky 63/11,2/1,53, rozteč cca 150 mm, nebo vrut odpovídající délky

Úřední doklad: PKO-16-057