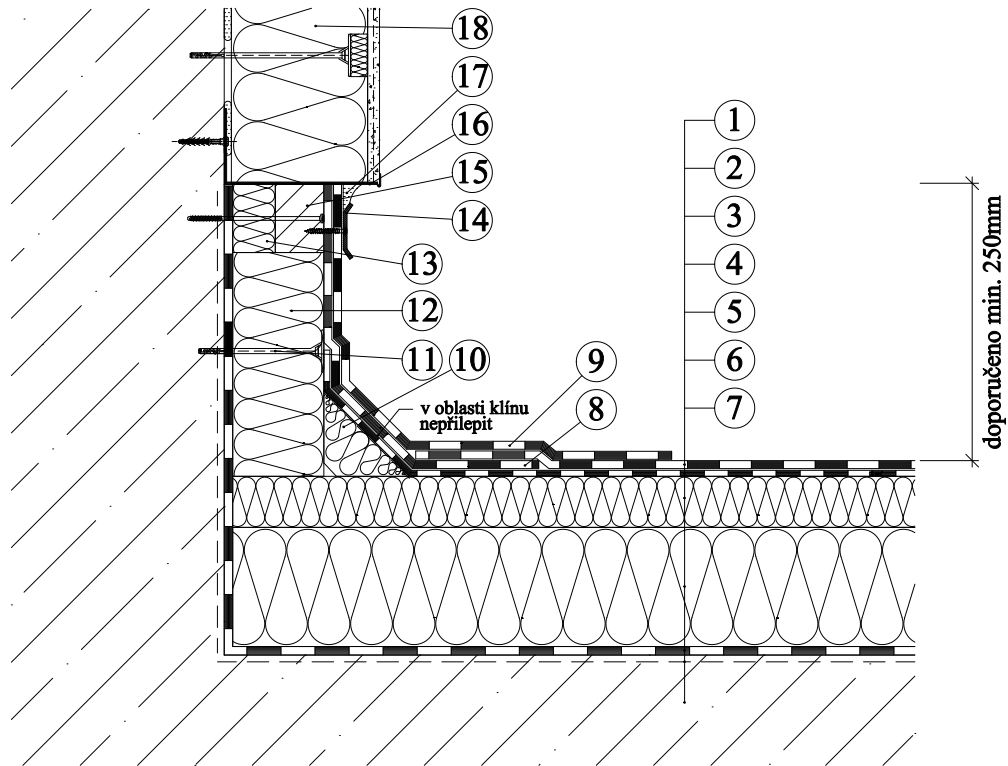


**Detaily plochých střech s dvouvrstvou vodotěsnou izolací se samolepícím asfaltovým pásem nalepeným na tepelnou izolaci z EPS
detail napojení na stěnu**



1. Vrchní modifikovaný asfaltový pás s posypem - natavený
2. Samolepící modifikovaný asfaltový pás
3. Spádové desky z EPS
4. Podkladní desky z EPS
5. Parozábrana z asfaltového pásu
6. Penetrační asfaltový nátěr ALP
7. Železobetonová stropní konstrukce
8. Spodní samolepící napojovací modifikovaný asfaltový pás
9. Vrchní napojovací modifikovaný asfaltový pás s posypem
10. Náběhový klín z minerální vlny 60/60 mm
11. Kotvení svislé tepelné izolace
12. Svislá tepelná izolace stěny z EPS
13. Podkladní přířez XPS
14. Přítlačná kovová lišta přišroubovaná po 200 mm k dřevěné lati
15. Dřevěná impregnovaná lať 60 x 40 mm přikotvená do nadstřešního zdiva
16. Zakládací lišta kontaktního zateplení obvodového pláště
17. Dotmeleno trvale pružným tmelem
18. Kontaktní zateplení obvodového pláště

Poznámky:

- a) Svislou tepelnou izolaci střechy vytvořenou z EPS je nutné vhodným způsobem přikotvit ke zdivu
- b) Přikotvení spodního asfaltového pásu ke dřevěné lati pozinkovanými hřebíky s velkou hlavou - prostřídaně po 50 mm
- c) Spodní hranu kontaktního zateplovacího systému (tedy úroveň zakládací lišty) se doporučuje s ohledem na možnou výšku sněhu na střeše ve výšce min. +250 mm nad úroveň vodotěsné izolace
- d) Předpokládá se, že kontaktní zateplovací systém zdiva bude proveden před realizací střechy
- e) Zakončení samolepícího asfaltového pásu u napojení na stěnu je možné ve více variantách (na vrchní hraně náběhového klínu, nad vrchní hranou náběhového klínu nebo pod klínem).