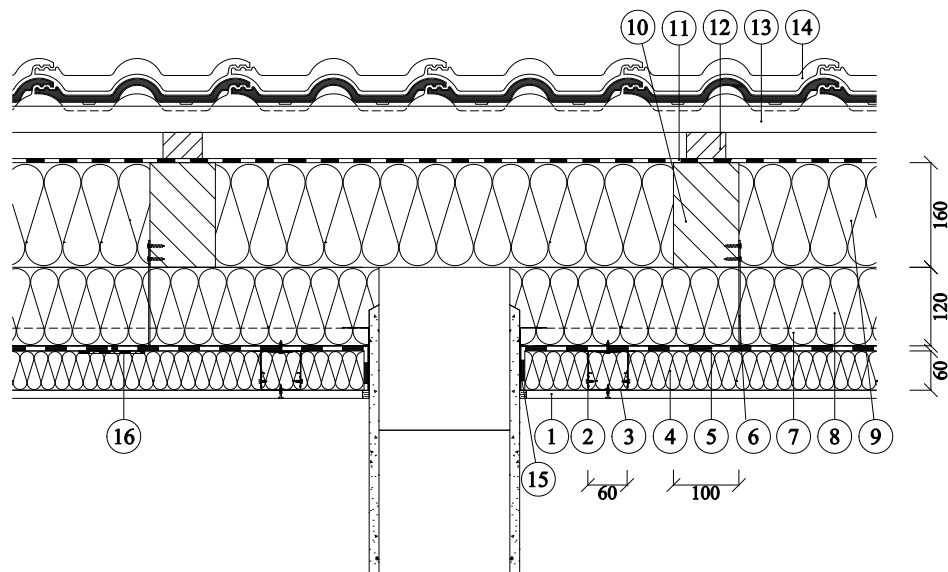


## Jednoduchý křížový rošt s parozábranou posunutou mezi vrstvy tepelné izolace KNAUF INSULATION - u příčky



1. Sádkartonová konstrukce
2. Přímý závěs pro CD 60 x 27 - osová rozteč jednotlivých prvků je max. 500 mm
3. Konstrukce z CD profilů
4. Izolace Unifit 035, Unifit 037 v poslední vrstvě pod parozábranou
5. Parobrzda Homeseal LDS 2 Silk, parobrzda s proměnlivou hodnotou sd Homeseal LDS Flex Plus případně vysoce účinná parozábrana Homeseal LDS 100
6. Konstrukce z CD profilů
7. Tepelný izolant z minerální vlny Unifit 032, Unifit 035, Unifit 037 (alternativně Naturoll 033)
8. Krokvý závěs pro CD 60 x 27 - osová rozteč jednotlivých prvků je max. 800 mm
9. Tepelný izolant z minerální vlny Unifit 032, Unifit 035, Unifit 037 (alternativně Naturoll 033)
10. Krokev
11. Kontaktní difúzní fólie Homeseal LDS 0,04
12. Kontralať
13. Střešní lať
14. Skládaná střešní krytina
15. LDS těsnící pásek spojuje parozábranu nebo parobrzdu s přiléhající stavební konstrukcí
16. Vzduchotěsné slepení pásů fólie páskem Homeseal LDS Solifit