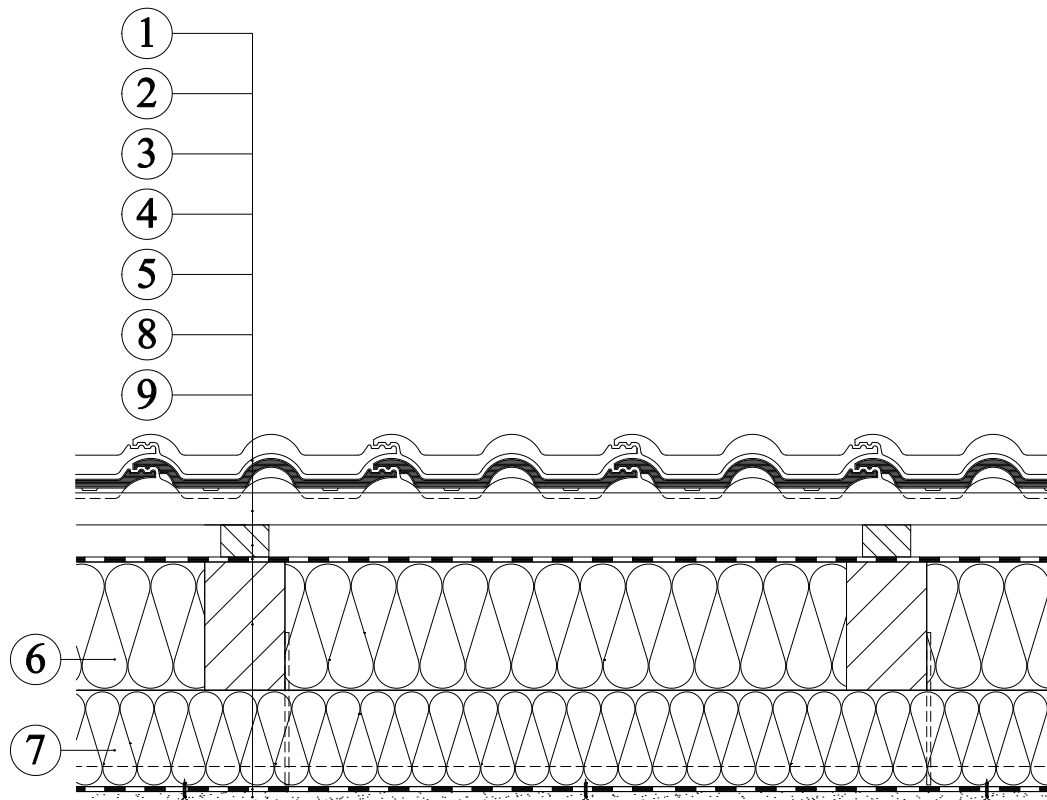


Použití tepelné izolace KNAUF INSULATION v skladbě konstrukce šikmé střechy - novostavba



1. Skládaná střešní krytina
2. Střešní latě
3. Kontralatě
4. Kontaktní difúzní fólie LDS 0,04
5. Krokev
6. Tepelný izolant z minerální vlny
Unifit 032, Unifit 035, Unifit 037 mezi krovkami i pod krovkami
7. Tepelný izolant z minerální vlny
Unifit 032, Unifit 035, Unifit 037 mezi krovkami i pod krovkami
8. Parobrzda Homeseal LDS 2 nebo parozábrana Homeseal LDS 100
9. Sádrokartonový podhled